



Sillat – Suomen kilpailukyvyn ja hyvinvoinnin mahdollistajina

Väylänpidon toimialajohtaja Virpi Anttila

Väylävirasto

Läpileikkaavia trendejä ajan hetkessä

- **Liikenneverkot osana muuttuvaa ympäristöä ja yhteiskuntaa - laajentuvia yhteiskunnan tarpeita** ja skenaarioita, jotka tulee yhteensovittaa - päivittäinen logistiikka ja sujuva liikenne sekä häiriö- ja kriisisietoisuus
- **Kokonaisturvallisuus** yhä keskeisemmässä osassa kaikkea toimintaa – ”elämme rauhattomuuden ajassa”
 - Soveltuvuus ja osaaminen – turvallisuusselvitykset ja koulutus
 - Tietoon ja toimintaan liittyen uhkien tunnistaminen ja hallinta – tiedon suojaaminen hankinnoissa sekä käyttö(oikeuksien hallinta)
 - Päivittäinen, arjen turvallisuus keskiössä – etätyö
- **Julkisen talouden haasteet ja väyläverkon korjausvelan kasvu**
- **Digitaalisuuden, analytiikan ja tekoälyn** täysimääräinen ja ennen kaikkea viisas hyödyntäminen

Sillat osana yhteiskunnan kokonaisturvallisuutta

The concept of comprehensive security provides common foundations for different aspects of security



Cybersecurity

from comprehensive security perspective, refers to implementing comprehensive security in the cyber domain.



Total defence

emphasises defence capability as one of the vital functions of society and strengthens this capability through the collective resources of society.



National security

is emphasised in situations in which national sovereignty, freedom of action or the living conditions of the population are under serious threat.

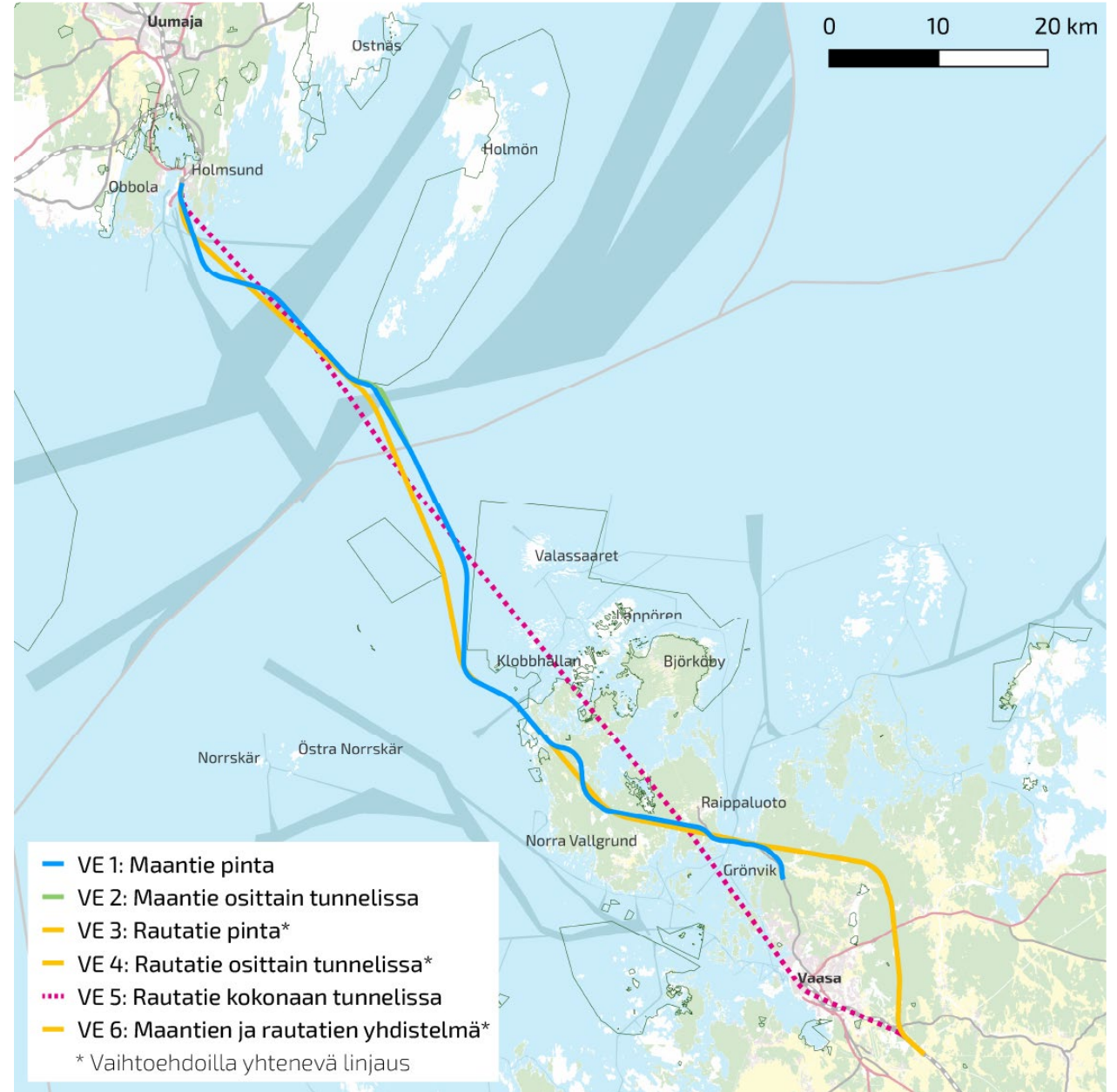


Security of supply

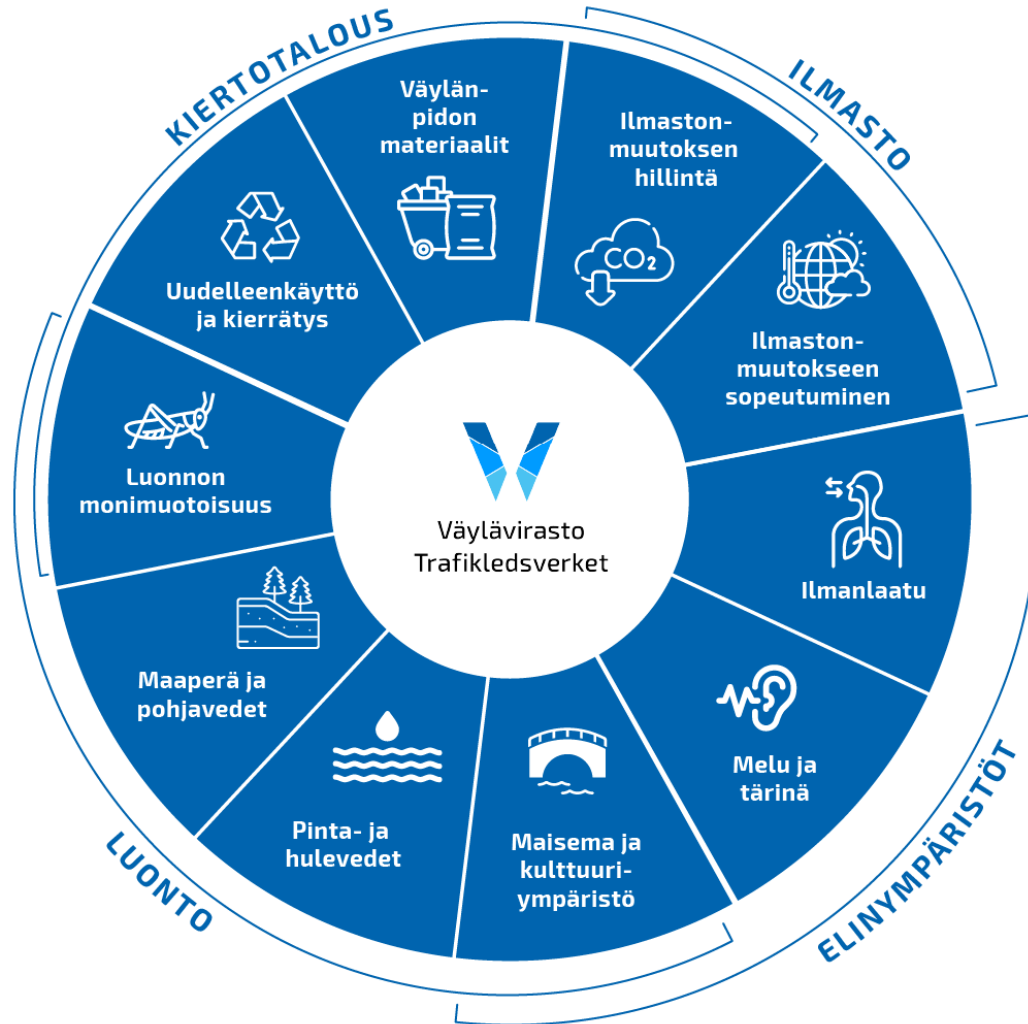
is an element of the foundation of comprehensive security and highlights preparedness by the business community.

Katse kauas horisonttiin – esimerkkinä Merenkurkun kiinteä yhteys

- Esiselvityksen sisältö:
 - Linjaus ja toteutustapa (penger, silta, tunneli)
 - Yhteyden tarve, kustannukset, vaikutukset

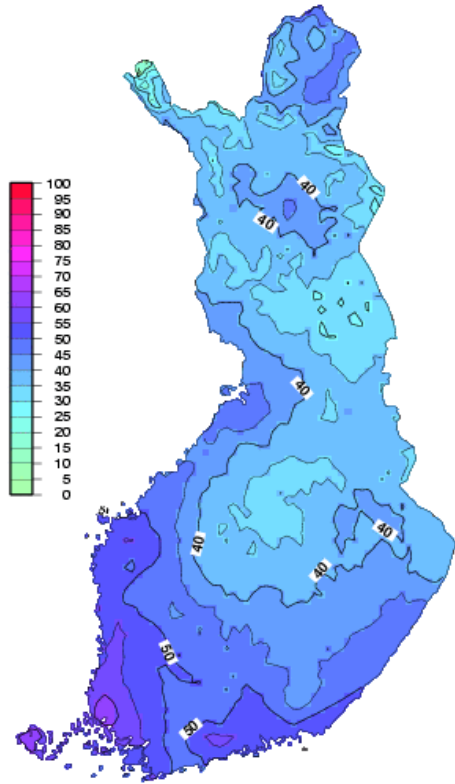


Väylänpidon ympäristövaikutusten kokonaisuus

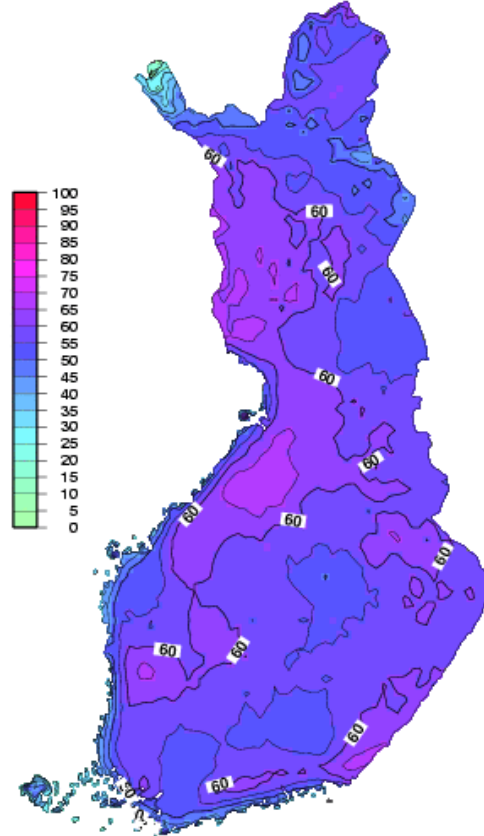


Ilmaston muuttuu ja talvien keskinäiset erot kasvavat, (Lämpötilan 0 °C alitukset/vuosi)

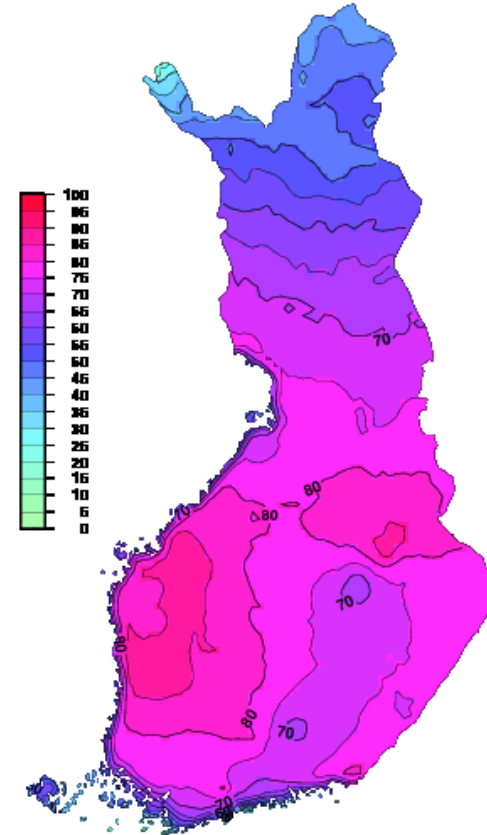
**Talvi 05 – 06 (kylmä)
("Vanhan ajan talvi")**



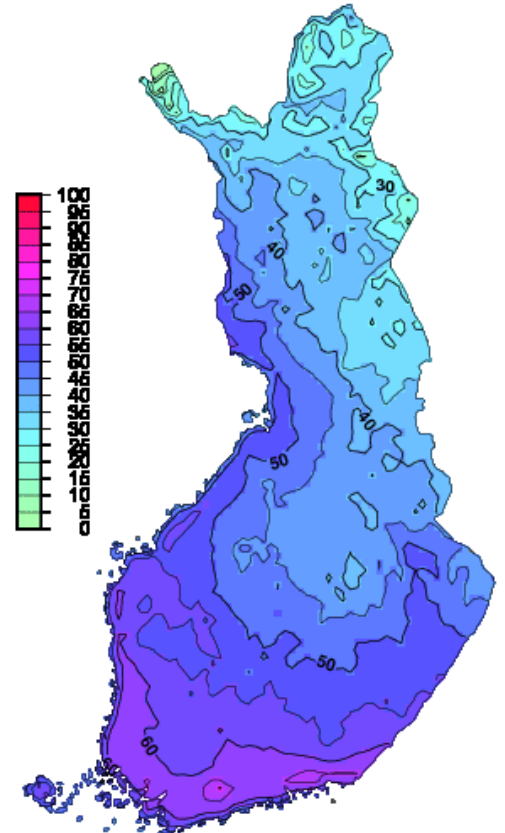
**Talvi 06 - 07
(Leuto talvi)**



**Talvi 19 - 20
(Historian lämpimin
talvi)**



**Talvi 23-24
(Kylmä ja pitkä talvi)**



Maanteiden korjausvelan sijainti – vuonna 2025 “pintaa syvemmältä”

Omaisuus-tyyppi	Omaisuuslaji	Korjausvelka yhteensä	PK1	PK2	PK3	Sora-tiet	KÄPY
linjaosuudet	pintakuntopuute	1 274	156	256	675	150	37
	rakenteellinen kunto	516	-	57	459	-	-
	sivukaltevuuspuute	126	19	36	72	-	-
	kuivatus	141	7	31	71	32	-
taitorakenteet	sillat	367	158	98	85	14	5
	tunnelit	14	12	3	0	0	0
	laiturit	8	0	0	5	0	0
	maantierummut	-	-	-	-	-	-
varusteet	liikennemerkkit	24	5	7	8	3	1
	kaiteet	15	10	3	2	0	0
	pysäkkikatokset	3	1	2	1	0	0
	tievalaistus	50	18	17	6	0	9
	Yhteensä	2 539	385	508	1 383	201	51



PK1-PK3 = päällysteiden korjausluokat

Siltojen omaisuudenhallinta – tavoitteet ja elinkaarenhallinta

Elinkaarenhallinta



Omaisuudenhallinnan päätavoitteet

- Siltojen omaisuudenhallinnan päätavoitteet, jotka ohjaavat päätöksentekoa ja toimenpiteiden priorisointia sekä tukevat Liikenne 12 -suunnitelman toteuttamista.



Väylävirasto
Trafikledsverket



Kiitos!

